

## Paro Registrado.

**Agosto 2021**

### FICHA TERRITORIAL: Comarca Ribera Baja del Ebro

Unidad: nº personas

Fuente: Instituto Aragonés de Empleo

#### Por grupo de edad y sexo

	Total	Hombres	Mujeres
16-19	7	5	2
20-24	22	11	11
25-29	26	11	15
30-34	40	20	20
35-39	26	5	21
40-44	39	12	27
45-49	35	15	20
50-54	44	21	23
55-59	60	15	45
60-64	71	28	43
<b>Total</b>	<b>370</b>	<b>143</b>	<b>227</b>

#### Por sector de actividad económica y sexo

CNAE-2009	Total	Hombres	Mujeres
Agricultura, ganadería y pesca	31	13	18
Industria y energía	63	31	32
Construcción	17	15	2
Servicios	229	74	155
Sin empleo anterior	30	10	20
<b>Total</b>	<b>370</b>	<b>143</b>	<b>227</b>

#### Por sección de actividad económica y sexo

CNAE-2009	Total	Hombres	Mujeres
Agricultura, ganadería, silvicultura y pesca	31	13	18
Industria manufacturera	61	30	31
Suministro de energía eléctrica, gas, vapor y aire acondicionado	1	1	0
Suministro de agua, actividades de saneamiento, gestión de residuos y descontaminación	1	0	1
Construcción	17	15	2
Comercio al por mayor y al por menor; reparación de vehículos de motor y motocicletas	42	17	25
Transporte y almacenamiento	8	6	2
Hostelería	31	4	27
Actividades profesionales, científicas y técnicas	5	2	3
Actividades administrativas y servicios auxiliares	59	20	39
Administración Pública y defensa; Seguridad Social obligatoria	49	20	29
Educación	5	2	3
Actividades sanitarias y de servicios sociales	20	2	18
Actividades artísticas, recreativas y de entretenimiento	3	1	2
Otros servicios	3	0	3
Actividades de los hogares como empleadores de personal doméstico; actividades de los hogares como productores de bienes y servicios para uso propio	4	0	4
Sin clasificar	30	10	20
<b>Total</b>	<b>370</b>	<b>143</b>	<b>227</b>

La actividad económica indica aquella en la que el parado realizó su último trabajo, según la Clasificación Nacional de Actividades Económicas de 2009 (CNAE-2009)

## Paro Registrado.

**Agosto 2021**

FICHA TERRITORIAL: **Comarca Ribera Baja del Ebro**

Unidad: nº personas

Fuente: Instituto Aragonés de Empleo

### Por nivel de formación y sexo

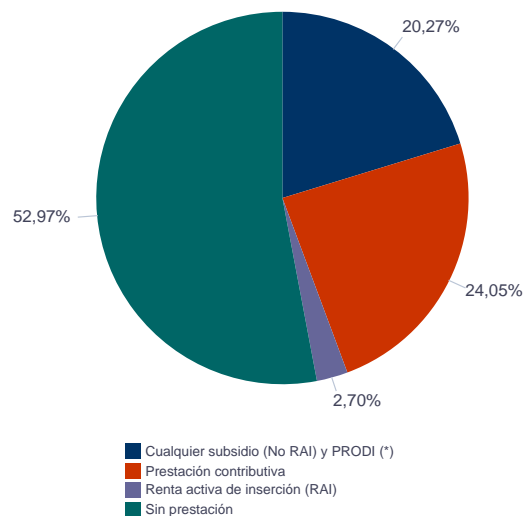
		Total	Hombres	Mujeres
<b>Educación primaria</b>	Educación Primaria o inferior	104	45	59
		<b>104</b>	<b>45</b>	<b>59</b>
<b>Primera etapa de educación secundaria</b>	Primera etapa de educación secundaria	204	82	122
		<b>204</b>	<b>82</b>	<b>122</b>
<b>Segunda etapa de educación secundaria</b>	Bachillerato	10	5	5
	Enseñanza media de formación profesional	22	4	18
		<b>32</b>	<b>9</b>	<b>23</b>
<b>Enseñanza superior</b>	Enseñanza superior de formación profesional	12	3	9
	Enseñanza superior universitaria	18	4	14
		<b>30</b>	<b>7</b>	<b>23</b>
<b>Total</b>		<b>370</b>	<b>143</b>	<b>227</b>

NOTA: La tabla de nivel de formación se basa en la Clasificación Nacional de Educación 2000 (INE). Se ha seleccionado el nivel educativo más alto adquirido por el demandante parado.

### Por tipo de prestación y sexo

	Total	Hombres	Mujeres
Sin prestación	196	62	134
Prestación contributiva	89	50	39
Cualquier subsidio (No RAI) y PRODI (*)	75	24	51
Renta activa de inserción (RAI)	10	7	3
<b>Total</b>	<b>370</b>	<b>143</b>	<b>227</b>

(\*) PRODI= Programa temporal de protección por desempleo e inserción, RAI = Renta activa de inserción.



## Paro Registrado.

**Agosto 2021**

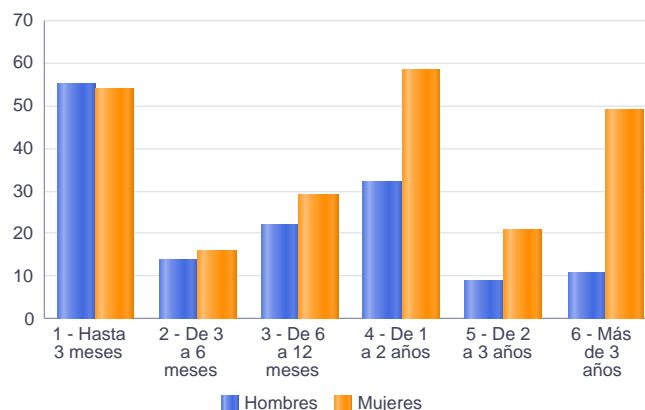
### FICHA TERRITORIAL: Comarca Ribera Baja del Ebro

Unidad: nº personas

Fuente: Instituto Aragonés de Empleo

#### Por tiempo en situación laboral como desempleado y sexo

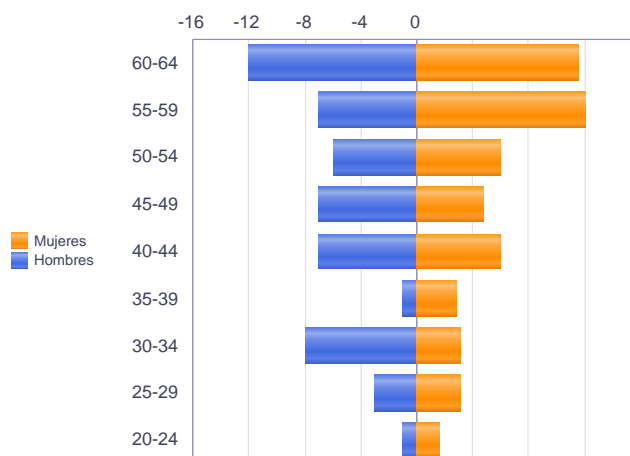
		Total	Hombres	Mujeres
<b>Corta Duración</b>	Hasta 3 meses	109	55	54
	De 3 a 6 meses	30	14	16
	De 6 a 12 meses	51	22	29
		<b>190</b>	<b>91</b>	<b>99</b>
<b>Larga Duración</b>	De 1 a 2 años	90	32	58
	De 2 a 3 años	30	9	21
	Más de 3 años	60	11	49
		<b>180</b>	<b>52</b>	<b>128</b>
<b>Total</b>		<b>370</b>	<b>143</b>	<b>227</b>



#### Parados de larga duración\* por grupo de edad y sexo

	Total	Hombres	Mujeres
20-24	5	1	4
25-29	11	3	8
30-34	16	8	8
35-39	8	1	7
40-44	22	7	15
45-49	19	7	12
50-54	21	6	15
55-59	37	7	30
60-64	41	12	29
<b>Total</b>	<b>180</b>	<b>52</b>	<b>128</b>

\* Más de 12 meses como desempleado



Piramide por valores Absolutos

## Paro Registrado.

**Agosto 2021**

FICHA TERRITORIAL: **Comarca Ribera Baja del Ebro**

Unidad: nº personas

Fuente: Instituto Aragonés de Empleo

### Por sector de actividad económica, nacionalidad y sexo

	Españoles			Extranjeros comunitarios (UE-27)			Extranjeros no comunitarios		
	Total	Hombres	Mujeres	Total	Hombres	Mujeres	Total	Hombres	Mujeres
Agricultura, ganadería y pesca	23	9	14	3	2	1	5	2	3
Construcción	13	11	2	1	1	0	3	3	0
Industria y energía	59	30	29	3	0	3	1	1	0
Servicios	210	70	140	5	2	3	14	2	12
Sin empleo anterior	18	8	10	1	0	1	11	2	9
<b>Total</b>	<b>323</b>	<b>128</b>	<b>195</b>	<b>13</b>	<b>5</b>	<b>8</b>	<b>34</b>	<b>10</b>	<b>24</b>

### Ranking de ocupaciones más solicitadas por los demandantes parados, por sexo

Cod. Ocupación	Ocupación	Total	Hombres	Mujeres
92101050	Personal de limpieza o limpiadores en general	112	8	104
97001104	Peones de la industria manufacturera, en general	110	39	71
95121019	Peones de horticultura, jardinería	71	40	31
52201079	Dependientes de comercio, en general	54	3	51
95111016	Peones agrícolas, en general	49	28	21
97001010	Embaladores-empaquetadores-etiquetadores, a mano	46	4	42
98111024	Mozos de carga y descarga, almacén y/o mercado de abastos	44	27	17
96021013	Peones de la construcción de edificios	44	42	2
97001056	Peones de la industria de la alimentación, bebidas y tabaco	38	4	34
51201049	Camareros, en general	36	9	27
43091029	Empleados administrativos, en general	29	3	26
83331015	Conductores-operadores de carretillas elevadoras, en general	25	23	2
97001113	Peones de la industria metalúrgica y fabricación de productos metálicos	25	14	11
55001018	Cajeros de comercio	24	2	22
98201011	Reponedores de hipermercado	23	4	19
96011029	Peones de obras públicas, en general	22	16	6
58911011	Asistentes, acompañantes de personas	22	0	22
94431016	Barrenderos	21	14	7
71211015	Albañiles	21	21	0
51101026	Cocineros, en general	20	1	19

NOTA: Cada demandante puede solicitar hasta 6 ocupaciones.